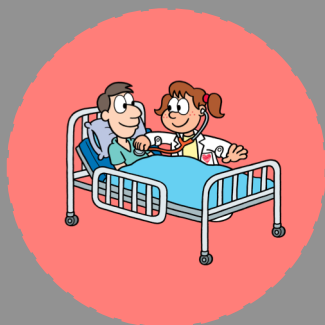


OS ACOMPANHANTES  
SÃO UM  
COMPLEMENTO  
IMPORTANTE NA  
RECUPERAÇÃO DOS  
PACIENTES.

Neste folheto você encontrará o  
regulamento para  
acompanhantes de pacientes.

Por favor, leia com atenção.

Qualquer dúvida ou  
esclarecimento, procure a  
enfermeira líder da unidade.



UNIDADE VILA OLÍMPIA  
Av. Cardoso de Melo, 158  
São Paulo - SP  
(11) 3021-1297 (11) 3021-9419

UNIDADE ITAIM BIBI  
Rua Dr. Alceu de Campos Rodrigues, 206  
São Paulo - SP  
(11) 3995-4790 (11) 3842-2490



Premium Care

Regulamento  
para  
acompanhantes

**CLÍNICA DE TRANSIÇÃO**

# IMPORTANTE

Fica a critério da família a permanência de acompanhantes externos junto aos pacientes. Entretanto, é importante esclarecer alguns tópicos para garantir a boa conveniência.

1. A responsabilidade técnica dos cuidados assistenciais é da Premium Care. Eventuais sugestões devem ser, necessariamente, discutidas com a Diretoria Clínica e/ou Enfermeira-Líder da unidade.
2. Acompanhantes externos devem seguir o Regulamento dos acompanhantes.
3. Acompanhantes externos podem colaborar nos cuidados, mas apenas quando solicitados pela equipe assistencial da premium Care.
4. Acompanhantes externos podem e devem participar das atividades oferecidas pela clínica, desde que autorizados pelo familiar responsável.

**Acompanhantes externos são parte importante de nossa rotina assistencial, por isso contamos com sua colaboração para o cumprimento das regras estabelecidas.**

# REGULAMENTO

1. Evite falar alto nas dependências da unidade.
2. Não será permitido realizar refeições no quarto do paciente.
3. Ao ausentar-se do quarto, informar a equipe de enfermagem.
4. Os colaboradores da Premium Care não poderão ser contratados como acompanhantes.
5. Os acompanhantes devem ser cadastrados na recepção.
6. Os horários de permanência dos acompanhantes são determinados pelo familiar/responsável.
7. Nas suítes há acomodação, caso o acompanhante permaneça também à noite.
8. As refeições de acompanhantes devem ser realizadas fora das dependências da Premium Care.
9. Não é permitida a entrada de alimentos e bebidas nas dependências da Premium Care sem prévia autorização.
10. Não é permitido aos acompanhantes banhos nas dependências da clínica.

11. É vedada a permanência dos acompanhantes em outros apartamentos que não o do paciente sob seus cuidados.
12. É terminantemente proibida a circulação dos acompanhantes pelas dependências de trabalho dos profissionais da Premium (postos de enfermagem e subsolo).
13. Os acompanhantes devem cuidar da apresentação pessoal, usar sapatos fechados e discretos, cabelos presos, evitar o uso de camisas e blusas decotadas e transparentes e perfumes fortes.
14. Não é permitido aos acompanhantes realizar nenhuma ação que seja de competência técnica da enfermagem.
15. Não é permitido aos acompanhantes interferir nos horários estabelecidos para medicação e procedimentos com os pacientes.
16. Os horários de alimentação, banho, trocas, curativos e outros procedimentos de enfermagem são de determinação exclusiva da equipe assistencial da Premium Care.
17. A Premium Care reserva-se ao direito de solicitar aos responsáveis pelo paciente a imediata retirada ou substituição do acompanhante que esteja infringindo qualquer norma deste regulamento.